

**III. Der Anteil von Fremdenverkehrssiedlungen im Schwarzwald, verglichen mit den gesamten Fremdenverkehrssiedlungen in Baden- Württemberg. (14)**

Über die Rolle, welche der Fremdenverkehr im Schwarzwald verglichen mit dem von ganz Baden- Württemberg spielt, soll die abschließende Untersuchung ein Bild vermitteln. Diese Untersuchung richtete sich wiederum nach den Angaben der Jahre 1952, 1958, 1964 und 1968.

Die folgende tabellarische Übersicht vergleicht die Entwicklung von Berichtsorten im Schwarzwald mit denen von ganz Baden- Württemberg:

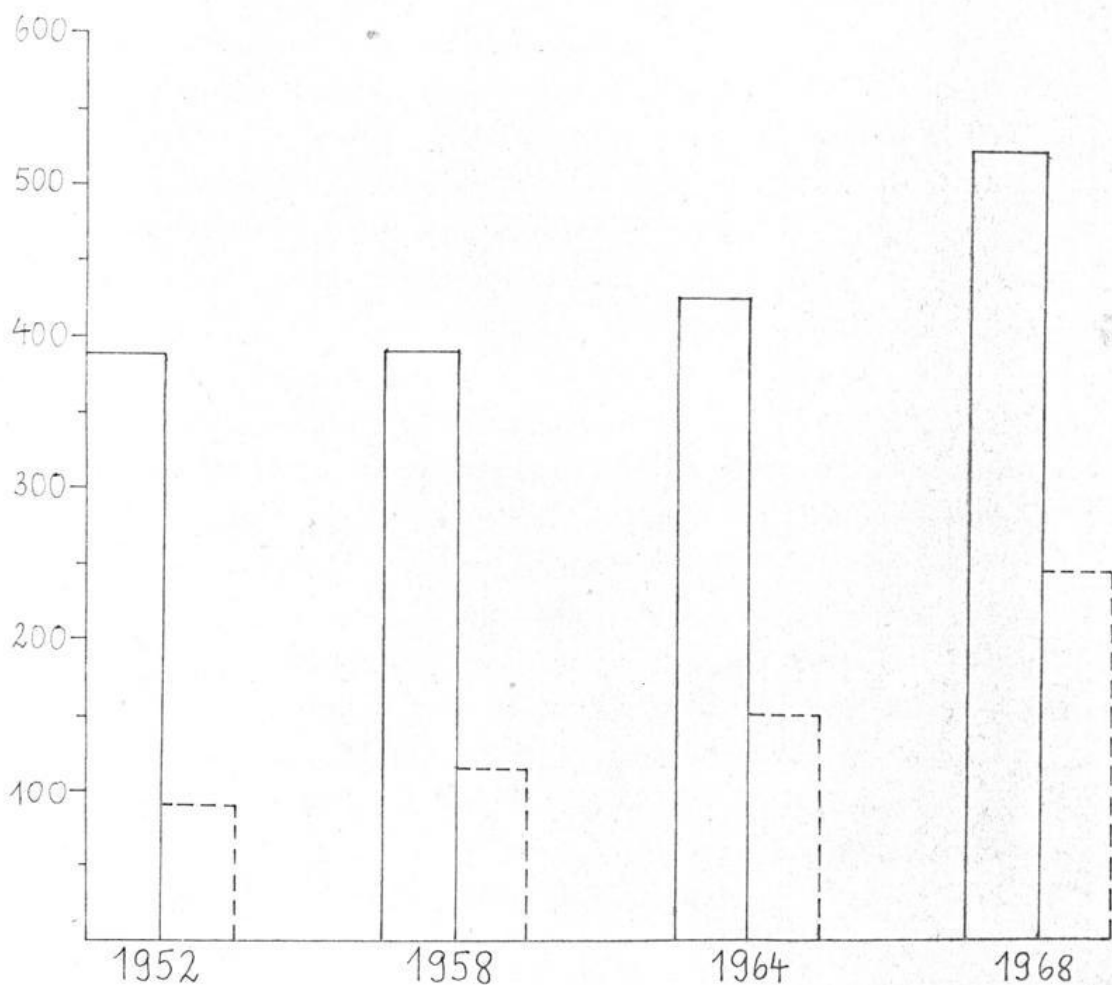
Jahr	Berichtsorte von B.-Württ.	Berichtsorte d. Schwarzwaldes	Der prozentuale Anteil von Berichtsorten im Schwarzwald (Baden- Württemberg = 100%)
1952	391	91	25,3%
1958	392	115	29,3%
1964	429	149	34,7%
1968	528	244	46,2%

**1. Die Statistik als Quelle:**

Die Tabelle zeigt sehr deutlich, welche große Rolle der Schwarzwald als Fremdenverkehrsgebiet für das Bundesland Baden- Württemberg spielt. Von Jahr zu Jahr ist ein deutlicher Anstieg der Berichtsorte sichtbar, vor allem zwischen 1964 und 1968. 1952 entfiel noch von insgesamt 4 Fremdenverkehrssiedlungen in Baden- Württemberg eine auf den Schwarzwald, während 1968 sogar fast jede zweite Fremdenverkehrssiedlung im Schwarzwald lag.

Das Verhältnis von Berichtsgemeinden  
in Baden-Württemberg und im  
Schwarzwald. von 1952 bis 1968  
(ohne die Stadt- und Landkreise  
Baden-Baden, Pforzheim und  
Säckingen)

Berichts-  
gemeinden



Baden-Württemberg (schwarz)  
Schwarzwald (schwarz gestrichelt)

100 Berichtsgemeinden  $\approx$  2 cm